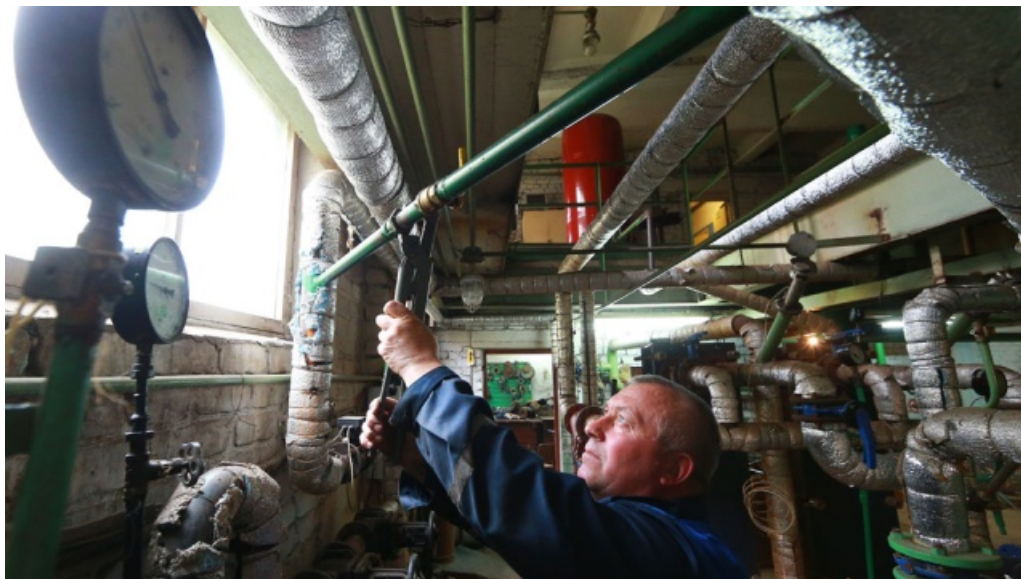


Жилые дома будут подключены к теплоэнергии к ближайшим выходным - Бирюков

05.10.2015



Отопительный сезон начался в столице. Об этом заявил заместитель мэра Москвы по вопросам жилищно-коммунального хозяйства и благоустройства Петр Бирюков.

По его словам, приоритет отдается объектам социальной сферы.

"Первым к теплоснабжению подключат детские сады, школы, больницы, поликлиники. В течение пяти дней все потребители будут подключены к теплоснабжению. Жилые дома будут подключены к теплоэнергии к ближайшим выходным", - отметил Бирюков.

Напомним, несколько дней назад Бирюков заявлял, что пуск тепла начнется не ранее чем в начале второй недели октября. Это было связано с благоприятными погодными условиями. Тогда он отметил, что в Москве существует выработанный норматив, по которому осуществляется пуск отопления. Батареи начинают прогревать в том случае, если в течение пяти суток средняя температура воздуха в столице находится на уровне ниже восьми градусов по Цельсию.

Адрес страницы: <http://birulevo-zapadnoe.mos.ru/presscenter/news/detail/2201942.html>

[Управа района Бирюлево Западное](#)